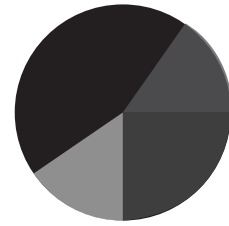


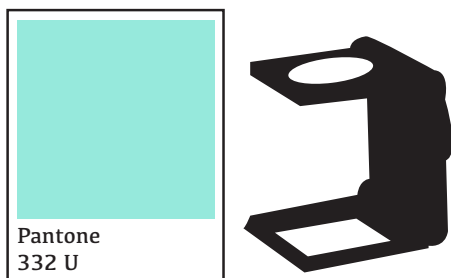
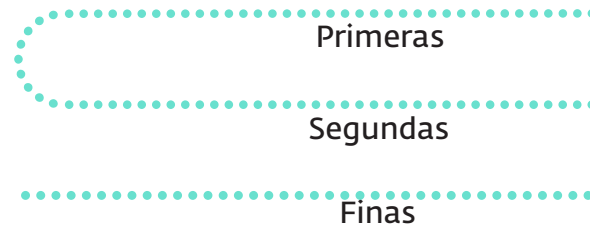
1) Recepción de artículos
y Proyección de contenidos



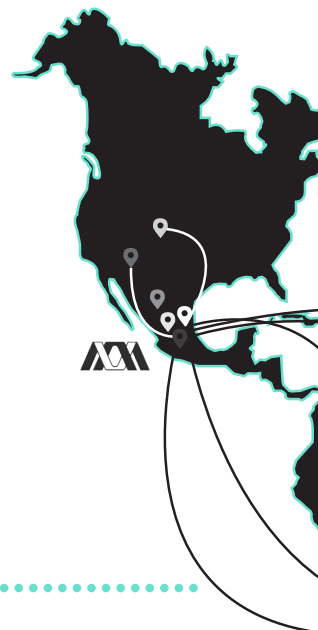
2) Selección y corrección
de artículos



4) Diseño y corrección



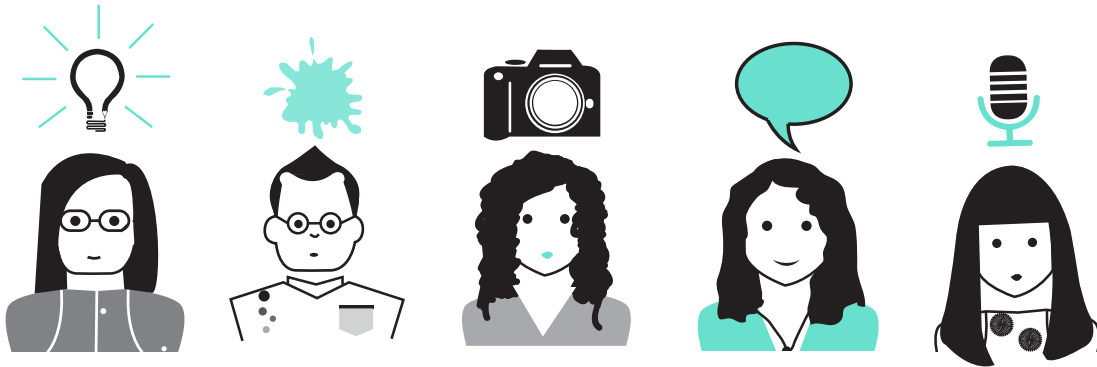
5) Preprensa



6) Impresión y formación
del boletín



3) Repartición de roles: Coordinador, Criterios de diseño, Diseño, Prerensa, Impresión, Redes. (Invitados especiales).



Asignación de secciones: Artículos, Editorial, Legal, Contenido, Galería, Espacio recomienda Novedades editoriales.



8) Lectura del boletín



7) Distribución (nacional/extranjera)

espacio diseño